

metering days

📍 **Fulda | 20.-21. November 2024**

# ✓ Auf der Suche nach einer §14a-Lösung?

➤ **Fragen, die Sie stellen sollten!**



# Systemkonzept



**Wie sieht das fachlich/funktionale Systemkonzept im Gesamtüberblick aus, aus Eurer Sicht?**

- 1.** Welche **Systeme** müssen die einzelnen Marktpartner in Ihrer jeweiligen Marktrolle **etablieren** bzw. **integrieren** für Messen & insbesondere **Steuern** via **iMSys**?
- 2.** Welche **internen** Schnittstellen gibt es dabei zwischen den einzelnen Systemen **eines** Marktpartners in seiner jeweiligen Marktrolle?
- 3.** Welche Prozesse/Schnittstellen laufen über die **Marktkommunikation** zwischen den Systemen der Marktpartner in ihrer jeweiligen Marktrolle (sowie **sternförmig** vom/übers **SMGW**)?
- 4.** Welche **Lösungsbestandteile** könnt Ihr uns dabei **anbieten**, wo seht Ihr Euch **nicht**?

# Onboarding



## Welche Teilschritte müssten wir beim Onboarding in Euer System durchlaufen?

- 1.** Welche internen Schnittstellen zu unseren Bestandssystemen sind aus Eurer Sicht erforderlich? Wie sehen Eure **Vorschläge** für die **Inhalte** dieser Schnittstellen aus, welche **Datenformate** unterstützt ihr?
- 2.** Welche **Prozesse** laufen aus Eurer Sicht über die **langsame** Markt- Kommunikation (EDIFACT), welche über die **schnelle MaKo** (API)?
- 3.** Welche Prozesse laufen dabei über **Euer System**, welche über unsere **Bestandssysteme** ?



# Onboarding GIS-Interface

**Welche Teilschritte müssen wir beim Aufsetzen der GIS- Schnittstelle zur Übertragung der Stammdaten und der Topologie des Niederspannungsnetzes in Euer System durchlaufen?**

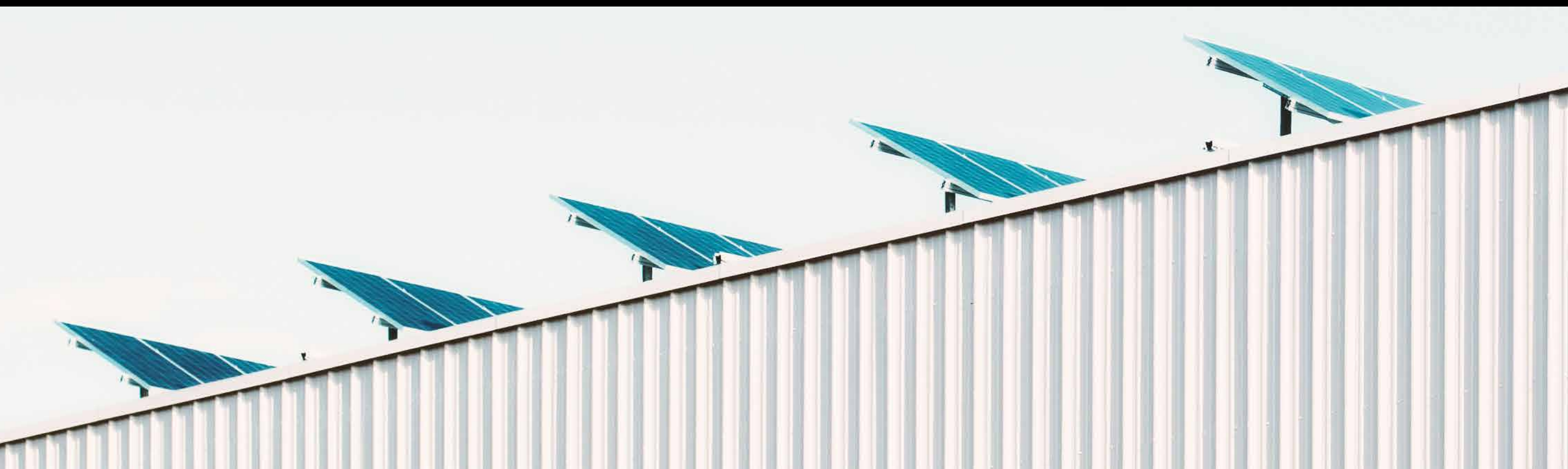
- 1. Unterstützt Euer System eine Topologie-Erkennung, ausgehend vom Zustand der Netztrennstellen im Regelbetrieb ?**
- 2. Unterstützt uns Euer System bei der Identifizierung und Korrektur etwaiger Datenfehler innerhalb unseres GIS, wie?**
- 3. Wo und wie können/sollten wir den tatsächlichen Zustand der Netztrennstellen pflegen, wovon hängt das ab?**

# Onboarding Kundenanlagen

**Welche Teilschritte müssen beim Onboarding neuer Kundenanlagen (sVE, sNA) in Euer System durchlaufen werden, kann dieser Prozess vollautomatisch ablaufen?**

**Welche Funktionalität könnt Ihr uns**

- 1.** in einem **kurzfristigen** Demo-Termin konkret vorführen, in welchem **Mengengerüst**?
- 2.** **kommerziell verbindlich** Anbieten (**Funktionszusage**, bis hin zu welchem **Mengengerüst**)?



# Netzzustandsermittlung




Wie sieht Euer Pfad aus, hin zu einer durchgängigen und vollständigen Netzzustandsermittlung auf Grundlage breit verfügbarer Netzzustandsdaten (TAF10) und/oder Messungen an Netzbetriebsmitteln?

1. Ausgehend von einem **Startpunkt** ohne/mit sehr wenig TAF10-Daten,
2. einen sukzessiven iMSys-Rollout begleitend,
3. bis hin zum eigentlichen **Zielzustand** des iMSys-Rollouts?



# Topologie-Erkennung



**Wie identifiziert Euer System die von Engpässen betroffenen Netzbereiche?**

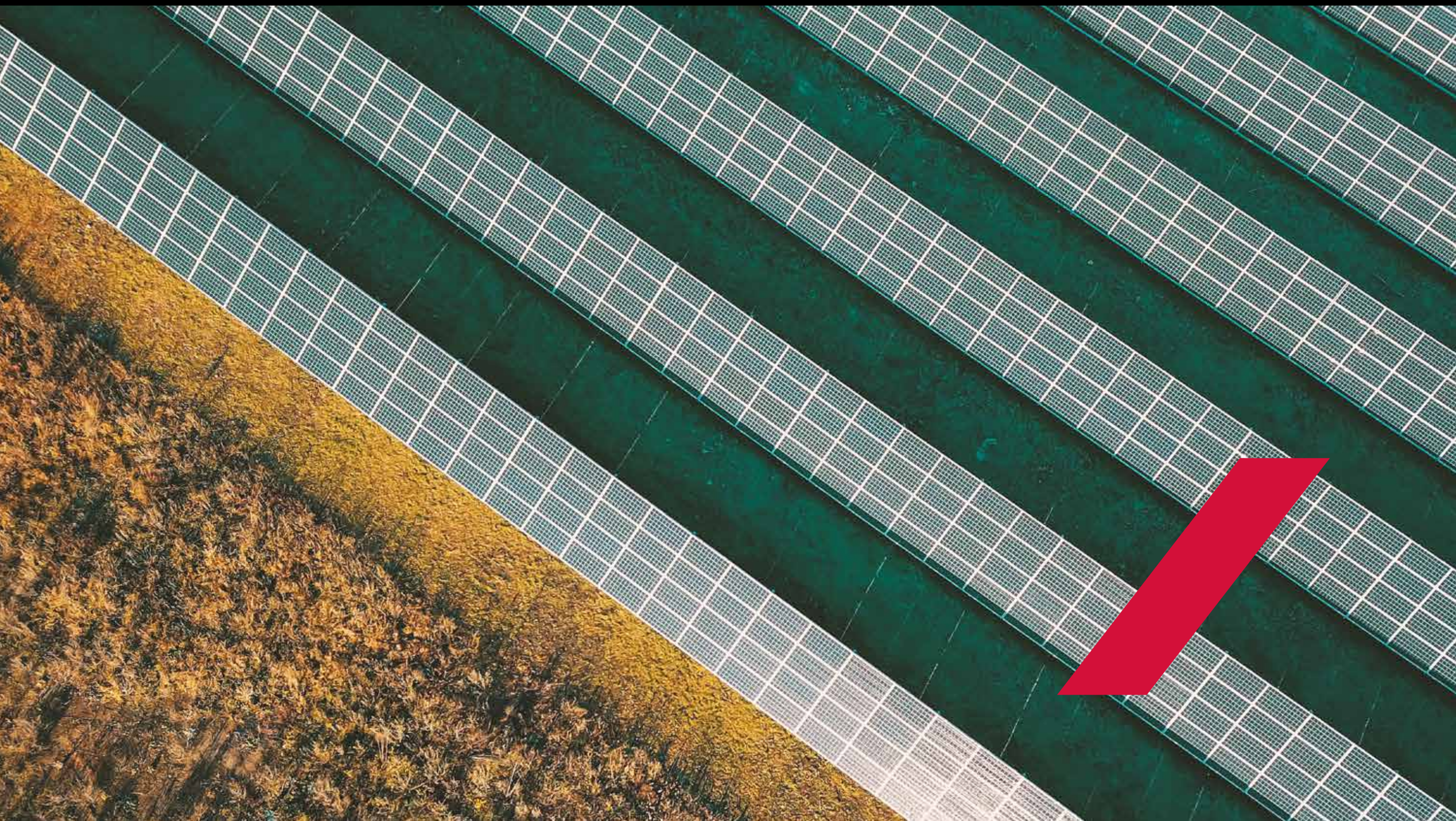
- 1.** Wie geht Ihr dabei mit der **räumlichen Überschneidung** potenziell Engpass-behafteter Netzbereiche um (z.B. Überlastung einzelner **Trafo-Abgänge** vs. **Trafo-Überlastung**)?
- 2.** Welche **Netztopologien** unterstützt Eure Topologie-Erkennung?



# Diskriminierungsfreiheit

Wie setzt Euer System Dimm-Vorgänge diskriminierungsfrei um?

1. Wird dabei zwischen **spannungs-** und **strombedingten Engpässen** unterschieden, inwiefern?
2. Wie geht Euer System mit sich (**zeitlich** oder/und **örtlich**) **überdeckenden Engpässen** um?





# Dokumentationspflichten

**Wie unterstützt uns Euer System bei der Bewertung drohender sowie eingetretener Engpässe und wie bei der Maßnahmen-Planung um diese zu beheben?**

**In welchem Maße unterstützt Euer System die Dokumentationspflichten entsprechend der BNetzA-Festlegungen zu §14a-EnWG, welche Teilschritte bei dieser Dokumentation müssen manuell erfolgen bzw. geprüft/freigegeben werden?**

